

保護者様の声の一例をご紹介します！

第一志望校合格を実現する

開倫塾

塾長 林 明夫

グループ指導

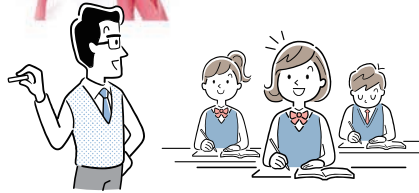
個別指導



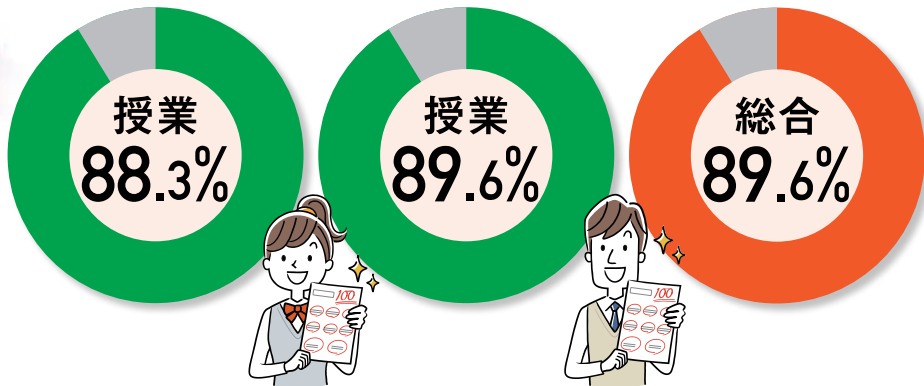
高品質の教育サービスを提供し社会や地域に対する貢献に注力している学習塾ということで2009年に受賞



第16回 全国模擬授業大会



開倫塾顧客満足度



こちらの開倫塾顧客満足度結果は、2024年10月～11月に各校舎で実施された保護者会での「保護者様アンケート」の回答です。

回答期間 2024年10月13日～2024年11月25日

回答方法 webによる回答

回答対象 小学6年生、中学1・2年生の保護者様

お申し込み・お問い合わせはお気軽にどうぞ。
受付時間 10:00-22:00 (月～土)
まずはフリーダイヤルへ



0120-066-555

栃木・茨城・群馬・東京 本格的進学塾! 詳しくはホームページをチェック <https://kairinjyuku.jp>



いつも子どもたちのために熱心に考えていただき、ありがとうございます。

小学6年保護者

いつもお世話になってます。個別指導も丁寧で、ありがたく思っています。

小学6年保護者

いつもお世話になっております。息子は塾に入ってよかった!楽しい!といつも話してくれています。小学校で受ける授業の内容とは違って難解な問題ばかりですが、そんな中でも塾に通う事を楽しい、勉強が楽しいと子どもが言える環境づくりをしてくださる先生方に感謝しています。

小学6年保護者

ご多用のところ、貴重なお話を聞かせていただきありがとうございました。今後の学習や、面接練習に役立って行きたいと思います。今回は集団でのご説明でしたが、個別にご相談できる機会があれば嬉しいです。

小学6年保護者

兄姉とも通塾しておりますが、よく見ていただきとても満足しています。中学生になっても引き続きお世話になりたいと思いますので、よろしくお願い致します。

小学6年保護者

先生の教え方が上手なので、勉強に前向きに取り組んでいます。

中学1年保護者

楽しく塾に通わせていただいています。引き続き御指導のほど、宜しくお願い致します。

中学1年保護者

中学受験でお世話になった先生、校舎、友達とともに学ぶことがスムーズに中学校生活のスタートが切れたと思っています。

中学1年保護者

授業中にお話をしている子が多くいると、子どもが話してました。

中学1年保護者

苦手教科をもっとやってほしい。

中学1年保護者

保護者会で聞かせて頂いた内容を、塾生にそっくりそのまま話してもらえれば意識が高まって良いと思います。

中学2年保護者

成績アップに力を入れてくれることがわかるので、子供も頑張りたいです。

中学2年保護者

22時10分終了だと帰ってから寝るのが遅くなるので、もう少し早めに終われる時間帯だと更に良いと思います。

中学2年保護者

授業の他にテスト対策があり定期テストの点数も上がったのでよかったです。

中学2年保護者

子供の夢をかなえるのが先生の仕事! 不可能と思われないがぎり必ず実現できます!一緒に夢への一歩を踏み出しましょう。できる生徒にみんなであらう!



第一志望校合格を実現する

開倫塾

塾長 林 明夫

グループ指導

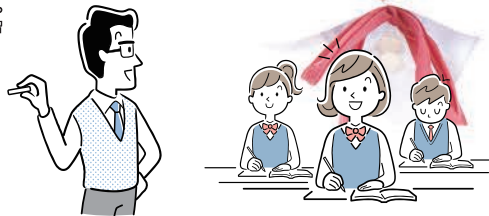
個別指導



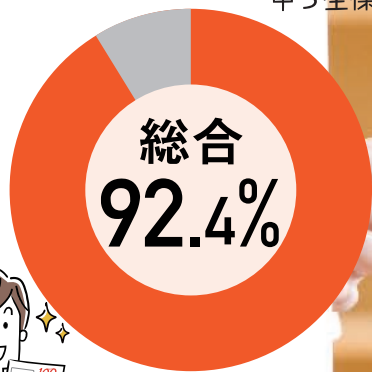
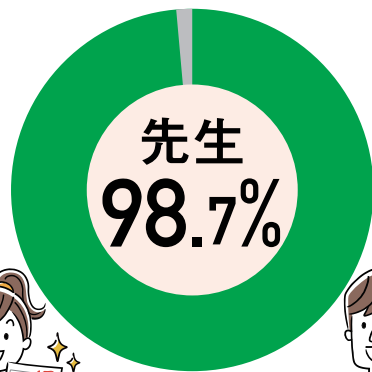
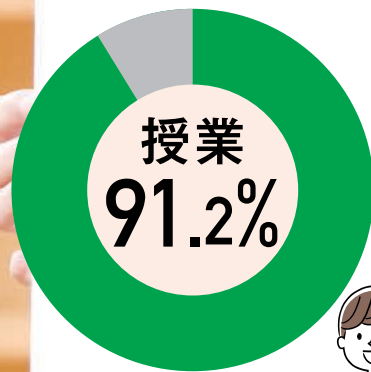
高品質の教育サービスを提供し社会や地域に対する貢献に注力している学習塾ということで2009年に受賞



第16回 全国模擬授業大会



開倫塾顧客満足度



保護者様の声の一例をご紹介します！

これからの進路選択において
将来を見据えた意識の
必要性を感じました。
またこれからの受験勉強に向け
子どもが自分の勉強方法を
考えるきっかけにもなりました。

中3生保護者

娘が毎回
とっても楽しく
塾に通っています。
楽しいが1番だと思うので
うちでは大満足の結果です。

中3生保護者

受験まで
数ヶ月ありますが
これからも宜しく
お願い致します。

中3生保護者

いつも丁寧に御指導くださり
感謝しております。

中3生保護者

まだ初めて
間もないが
志望校に受かりたいので
期待しています。

中3生保護者

成績が下がった時や
できていない教科に対して
個別に対応していただけて
ありがとうございます。

中3生保護者

集団授業なので
苦手分野の対応が
(個別的には)
難しいです。

中3生保護者

授業以外にも、
テスト対策や自習他
親身に寄り添って
アドバイス
頂いているので
感謝しています。

中3生保護者

子供の夢をかなえるのが先生の仕事！
不可能と思わないうぎり
必ず実現できます！
一緒に夢への一歩を踏み出しましょう。
できる生徒にみんなであらう！



こちらの開倫塾顧客満足度結果は、2024年7月～8月に各校舎で実施された保護者会での「保護者様アンケート」の回答です。

回答期間 2024年7月3日～2024年8月13日

回答方法 webによる回答

回答対象 中学3年生の保護者様

受付時間 10:00-22:00 (月～金)
土曜日は 13:30-22:00

まずはフリーダイヤルへ



0120-066-555

栃木・茨城・群馬・東京 本格的進学塾！詳しくはホームページをチェック <https://kairinjyuku.jp>



第一志望校合格を実現する

開倫塾

塾長 林 明夫

グループ指導

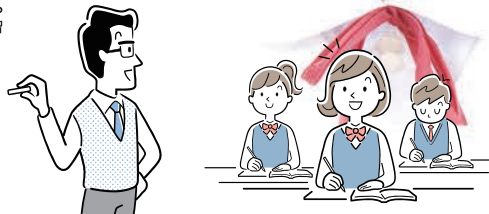
個別指導



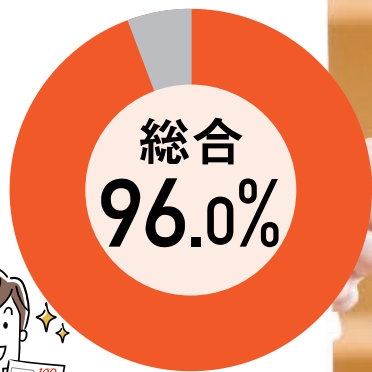
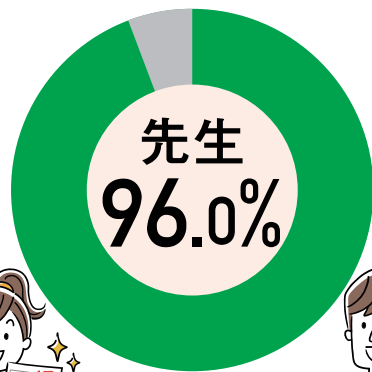
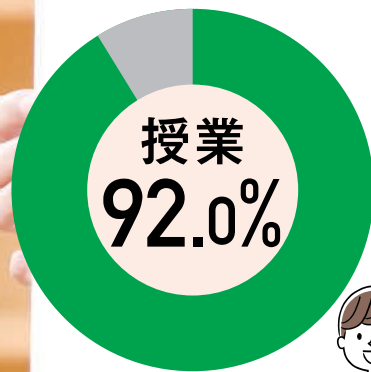
高品質の教育サービスを提供し社会や地域に対する貢献に注力している学習塾ということで2009年に受賞



第16回 全国模擬授業大会



開倫塾顧客満足度



保護者様の声の一例をご紹介します！

高学年になるに従って
説明会もあり、
母親の役割や塾、
受験の様子の情報を
いただけるので
大変助かっています。

新小5生保護者

もう少し
子どもの様子をお話
してもらえると
いいなと思います。

新小4生保護者

いつも
熱心にご指導いただき
ありがとうございます。
通塾を始めてから、
塾で学習することが
とても楽しいと話して
おります。大変感謝
しております。

新小6生保護者

家庭での
勉強の工夫を知る
事ができました。

新小6生保護者

いつも丁寧にご指導
ありがとうございます。
お陰様で、勉強の
集中力や習慣が
身に付いて
きました。

新小5生保護者

いつも親切に
教えてもらって
助かってます

新小4生保護者

子供の夢をかなえるのが先生の仕事！
不可能と思わないうぎり
必ず実現できます！
一緒に夢への一歩を踏み出しましょう。
できる生徒にみんなであらう！



こちらの開倫塾顧客満足度結果は、2024年2月～3月に各校舎で実施された保護者会での「保護者様アンケート」の回答です。

回答期間 2024年2月20日～2024年3月11日

回答方法 webによる回答

回答対象 新小学1年生～新小学6年生の保護者様

受付時間 10:00-22:00 (月～金)
土曜日は 13:30-22:00

まずはフリーダイヤルへ



0120-066-555

栃木・茨城・群馬・東京 本格的進学塾！詳しくはホームページをチェック <https://kairinjuku.jp>



保護者様の声の一例をご紹介します！

第一志望校合格を実現する

開倫塾

塾長 林 明夫

グループ指導

個別指導



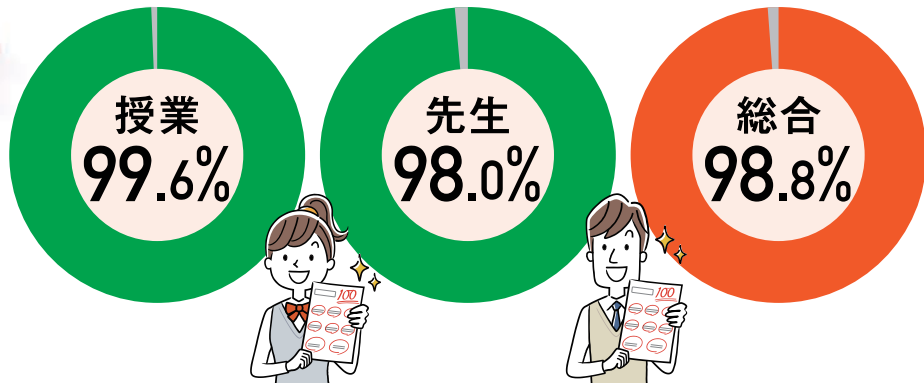
高品質の教育サービスを提供し社会や地域に対する貢献に注力している学習塾ということで2009年に受賞



第16回 全国模擬授業大会



開倫塾顧客満足度



面談でお話ししていただくことが、親身になってくださることを本当に深く感じております。親子共々感謝しております。

新中学2年保護者

自己都合での欠席(集団指導)や、成績不振に対して補習を気持ち良く提案していただき助かります。

新中学3年保護者

ゆーっくりとですが、成績が上がってきているように感じています。気が付くとなかなか勉強に対して褒めてあげる事ができていなく、私とは違う見方で先生は褒めてくださっているようで、前向きに勉強に取り組む事ができています。

新中学3年保護者

長女、長男がお世話になり、次男は来年度高校受験。きめ細かい指導と温かい支援の中、3人の子供達は地に足を付け何とかやっています。先生方に出会わなければ我が家の子供達はようになっていたか、感謝の気持ちでいっぱいです。

新中学3年保護者

母子家庭なので季節講習費がもう少し抑えてもらえると助かります。それ以外は大変満足しております。

新中学1年保護者

面談や志望動機など懇切丁寧に指導いただきまして、合格を頂いた事本当に感謝しています。

新中学1年保護者

欠席した際の授業の振り替えがあればうれしいです。(個別指導)

新中学2年保護者

いつも分からないところをしっかりと教えてください、また、検定対策もしっかりしてください感謝しています。

新中学2年保護者

校長先生が異動されてしまうのが、かなり残念です。

新中学3年保護者

塾の日以外にも利用させてもらっています。先生もいるので、分からない問題を聞きながら集中出来ると本人は言っていました。これからも塾を頼りに親子共々お世話になります。

新中学3年保護者

時間帯がもう少し早いと助かります。また、テスト対策等早めに実施いただけると有難いです。料金はもう少し抑えていただけると有難いです。

新中学2年保護者

来年度から EST 始めたいです。

新中学2年保護者

開倫塾の先生方、本当にお世話になり、ありがとうございました。受験での目標が達成できたことはもちろんありがたいのですが、先生方の授業を娘は楽しく受けていたようでした。娘も長男も楽しい時間を過ごすことができたようです。

新中学1年保護者

どの先生方も熱心に指導していただいて感謝しております。先生方の授業は楽しく授業があつという間様です。

新中学2年保護者

先生方がとても丁寧にわかりやすく、子どもにも保護者にも接していただき、親身になって話して下さるのが良いです。子どもも、とてもわかりやすく教えてくれて勉強が面白くなっています。

新中学3年保護者

体調を崩してしまった子どもに先生みなさんがよく対応してくれました。とても嬉しく思いました。

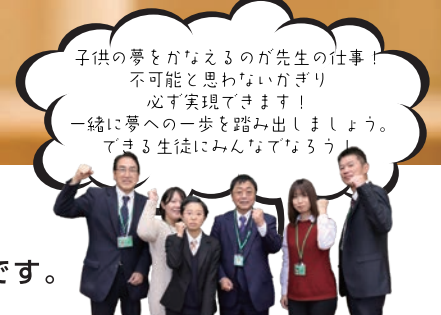
新中学2年保護者

子どもの事をよくみて頂けていると思います。何かあったら子供の口からも塾の先生に聞くと信頼を置いている事がよくわかります。

新中学3年保護者

まだ入塾したばかりですので、勉強の習慣ややり方など不十分な所があります。今後学力があがるように家でもサポートしますが、塾でのほうが集中出来るようですのでお力を借りたいと思っています。

新中学3年保護者



こちらの開倫塾顧客満足度結果は、2024年1月～2月に各校舎で実施された保護者会での「保護者様アンケート」の回答です。

回答期間 2024年1月20日～2024年2月17日

回答方法 webによる回答

回答対象 新中学1年生～新中学3年生の保護者様

お申し込み・お問い合わせはお気軽にどうぞ。
受付時間 10:00-22:00 (月～土)
まずはフリーダイヤルへ



0120-066-555



栃木・茨城・群馬・東京 本格的進学塾！詳しくはホームページをチェック <https://kairinjyuku.jp>