

If you can dream, you can do it!

広域通信制普通科

# 慶風高等学校サポート校 開倫塾高等学院

## 入学案内

「高い倫理」  
「高い学力」  
「高い国際理解」  
自己学習能力を  
育てます。



開倫塾の全ての校舎は  
学校法人 田原学園慶風高等学校のサポート校です

開倫塾のすべての校舎で通信制高校の勉強ができます



2022年の10月で創立43周年となります。

塾生数7000名、北関東・東京川の手地区屈指の本格的進学塾です。地域に密着して43年、一人ひとりの塾生の学校成績の向上と志望校合格に直結する指導をいたします。塾生の成功の実現と地域の教育力向上を社会的使命・ミッションとしています。

私たちの行動目標は  
教え方日本一の開倫塾を  
北関東・東京川の手地区  
のすべての街へ  
です。

私たちの教育目標は  
高い倫理  
高い学力  
高い国際理解  
自己学習能力の育成  
です。



### 「ハイサービス日本300選」2009年受賞

クオリティーの高い教育サービスの提供を行うと同時に、社会や地域に対する貢献に注力しているということで受賞となりました。受賞にふまえ、さらなる創意工夫で教育サービスのイノベーションを果たしてまいります。

# はじめに

開倫塾はこの度、学校法人 田原学園慶風高等学校のサポート校となりました。開倫塾のすべての校舎で通信制高校の勉強ができます。

- 1 開倫塾は 1979 年に栃木県足利市で創設され、現在栃木県・群馬県・茨城県・東京都の 1 都 3 県にある、小学生・中学生から大学進学を目指す本格的学習塾です。
- 2 慶風高等学校は 2005 年に和歌山県に創設された広域通信制高校で、全国どこからでも受験することができます。
- 3 この度、開倫塾は、歴史と伝統のある慶風高等学校のサポート校となりました。本格的進学塾・開倫塾のすべての校舎で、慶風高等学校のサポート校として、通信制高校の学習ができます。一人ひとりの学力向上を図り、高校卒業と大学進学や就職活動・社会的活動を全面的に支援いたします。

## 慶風高等学校は

- 1 3 年間で高校卒業資格が取得できる正式な高等学校です。入学は毎年 4 月です。入学希望者は入学試験（書類審査・面接試験・作文）に合格後、学費等を納入、入学となります。  
\* 入学試験はサポート校である開倫塾高等学院で実施します。  
\* 入学金や授業料などは慶風高等学校にご納入ください。  
\* サポート校である開倫塾高等学院にも入学金、授業料等を納入していただく必要があります。
- 2 現役の高校生は 10 月まで転入学が認められます。転入学をご希望の方は、退学届を出す前に開倫塾高等学院へご相談ください。
- 3 高校退学の方も編入学が可能です。開倫塾高等学院までご相談ください。

毎月 1 回、履修教科の「レポート」提出が必要です。

- 1 サポート校である開倫塾高等学院で「レポート」や履修教科についての指導をお受けください。
- 2 「レポート」作成は、開倫塾の先生方がていねい・親切にご指導いたします。  
\* 履修各教科の指導料金は、開倫塾にご納入ください。
- 3 「レポート」作成や各教科の勉強のため、開倫塾で夜 10 時 30 分（東京は夜 10 時）まで自学自習をすることができます。

年 2 回、単位認定のための「定期テスト」があります。「定期テスト」の会場は開倫塾です。

- 1 年 2 回の「定期テスト」は、その学期に履修したすべての教科について行われます。
- 2 「定期テスト」の内容は、「毎月提出したレポート」「指定教科書」「応用問題」となっています。
- 3 開倫塾高等学院では、「定期テスト」に備え、「定期テスト対策」を行いますので安心です。

年に約 10 日間、「スクーリング」があります。

- 1 「スクーリング」は慶風高等学校のある和歌山県で行われます。
- 2 「スクーリング」のうち、一部は「NHK 高校講座」で代用できます。  
・開倫塾では、「NHK 高校講座」の内容についても指導しますので安心です。

慶風高等学校の生徒となる人は

- 1 慶風高等学校で高校卒業資格を取得、文化・芸術・スポーツなどに専念したい人、難関大学入試や資格試験、公務員試験などに専念したい人。
- 2 「中学校時代に不登校や不登校気味であった人」「高校入学後に学校になじめず不登校や不登校気味であった人」で、高校卒業資格を取得、大学進学や就職を目指す人。
- 3 外国出身の方で日本語を学びながら高校卒業資格を取得、大学進学や日本での就職を目指す人。日本語教育の支援もいたします。



## 学習の進め方

新入学

転入学

編入学

慶風高等学校  
(学年制)

- ・スクーリング
- ・レポート
- ・単位認定試験

開倫塾

- ・卒業までの学習支援

高等学校卒業資格

進学

就職

留学

- ① 通信制高校だからこそ作りだせる自由な時間をフルに活用して、高校卒業資格取得を目指しながら、医学部医学科や東京大学・東京工業大学・慶應義塾大学・早稲田大学などの難関大学や中堅大学はじめすべての大学や短期大学・専門学校などの入学試験、公務員試験やすべての検定試験などの試験科目に絞った受験勉強が可能です。
- ② 職業体験（アルバイト）や専門領域の勉強、ボランティア活動、芸術・スポーツ活動などに同時に取り組むことができます。
- ③ もちろん既に社会人になられた方は、仕事と両立して当塾で高校卒業のための学習を進めることができます。作りだした時間をどうデザインするかはあなた次第です。
- ④ 2022年4月から、慶風高等学校では「eスポーツ部」をコナミの要請でスタートさせます。慶風高等学校のサポート校で学ぶ皆様も「eスポーツ部」に参加できます。

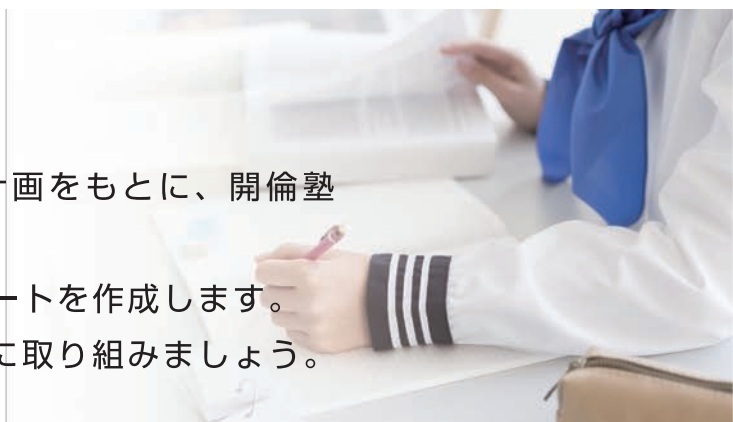
# 卒業するには

「単位認定試験」は、その年に行った「スクーリング」・「レポート」学習・視聴覚学習（NHK）の学習成果を見極めるために行われます。認定試験に合格してはじめて単位を取ることができます。

## 1 レポート学習

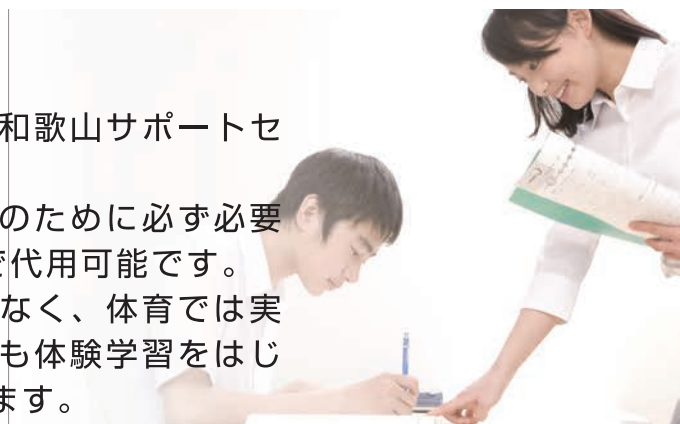
スクーリング期間以外は、自分で立てた計画をもとに、開倫塾で勉強します。

開倫塾の先生のサポートを受けながらレポートを作成します。毎月、期限内にレポートを提出できるように取り組みましょう。



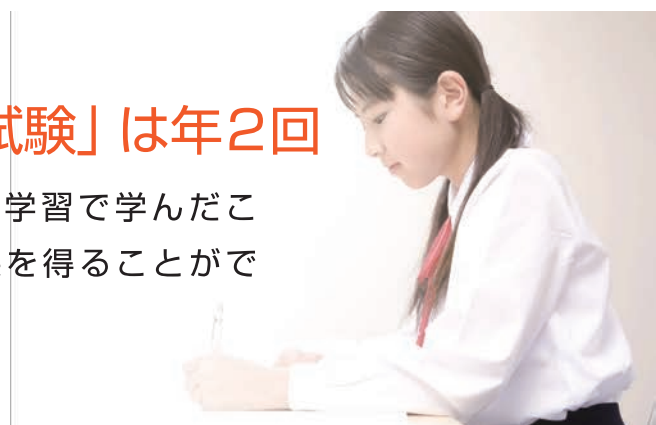
## 2 スクーリング

- 1 スクーリングは、和歌山県和歌山市にある和歌山サポートセンターにて授業を受けます。
- 2 各年10日間のスクーリングは、高校卒業のために必ず必要です。そのうち6日間は、NHK 高校講座で代用可能です。
- 3 国語や数学などの座学の教科指導だけでなく、体育では実技としてテニスに取り組みます。その他にも体験学習をはじめとする特別活動にも取り組むことになります。



## 3 「単位認定試験」のための「定期試験」は年2回

問題は、スクーリング・レポート学習・視聴覚学習で学んだことの中から出題されますので、努力した分成果を得ることができます。



## 4 メディア学習

NHK 高校講座などのメディアを利用した学習のことです。慶風高等学校では、文部科学省の指導に基づいたメディアを利用しています。



# 多様な夢や希望に応える 4スタイル・3コース・4パック

セミナー

マンツーマン

マイペース

オンライン

## 4つの柱で自己学習能力を育てる

ジグソーパズルのピースを当てはめていくように、一人ひとりの個性や性格に合わせた学びの形を見つけ出す！

### 開倫塾が描く新しい学びの形 **ジグソーカリキュラム**

開倫塾では一人ひとりの夢を応援することを第一に考え、個性や夢や目的に応じて、最適な組み合わせで学べる「ジグソーカリキュラム」システムを採用しています。

【スタイル（学習形態）】【コース（学習頻度）】【パック（学習内容）】の3つの項目を自由に組み合わせることで、オリジナルのカリキュラムを作り上げることができます。

## 「スタイル」+「コース」+「パック」=無限の可能性



### スタイル（学習形態）

学習の軸となる学習スタイルを1つ選びます。

#### セミナー

自分で選んだ日数登塾し、通信制高校のカリキュラムに沿った授業を講義形式で受講します。1コマ40分の授業を2コマ受講してから、レポート作成に取り組みます。

#### マンツーマン

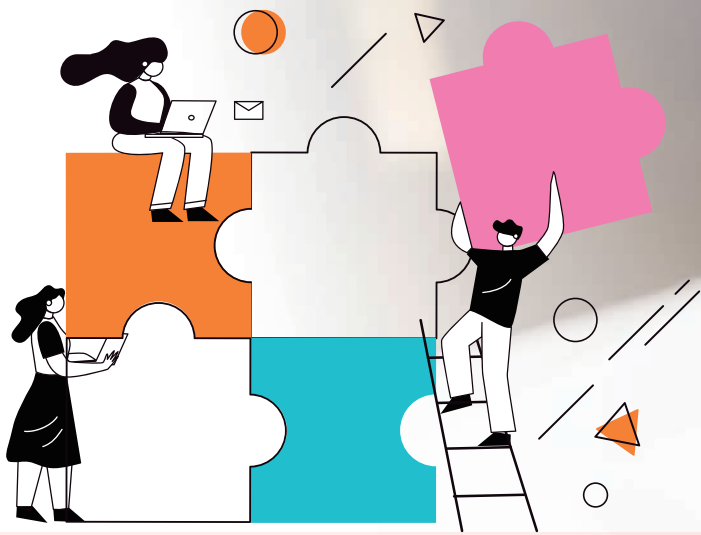
自分で選んだ日数登塾し、1対1の対話形式で学習を進めていきます。1コマ50分 × 2の学習時間の中で、丁寧な解説を受けながらレポート作成に取り組みます。

#### マイペース

自宅学習形式で高校卒業を目指します。通塾しないからこそ作りだせる自由な時間をフルに活用して、高校卒業もやりたいこともとことん追い求めることができます。

#### オンライン

自宅にいながらオンラインで教科指導を受けることができます。HRもオンラインで行うので、気兼ねなく質問や相談を行うことができます。



## コース（学習頻度）

1週間の学習頻度を1つ選びます。

マイペーススタイルは、自宅学習なのでコースの選択はありません。



5 Days コース



2 Days コース



1 Days コース

スタイルで「セミナー」、「マンツーマン」、「オンライン」を選択する場合、1週間の学習日数も選択することになります。経済的な理由により平日（月曜日から金曜日）にアルバイトなどで働いている未成年は、1 Dayを選択することができます。社会人編入の方は、基本的に1 Day コースの所属になります。



## パック（学習内容）

高校卒業を第一に考える「スタンダードパック」のほかに、単位認定試験に向けた授業を受講できる「開倫パック」、大学進学を強力にサポートする「スーパー進学パック」など、目的や夢に合わせて内容を選びます。こんなサポートしてほしいというものがある場合には、ぜひご相談ください。

### スタンダードパック

高校を卒業することを第一に考えるパックです。時間や気持ちに余裕ができてきたら、年度の途中でほかのパックに変更することもできます。

### 開倫パック

通常の授業に加え、開倫塾の授業も受講することができます。塾という強みを活かし、大学など各種学校の入学試験対策までサポートすることで、塾生の夢を全力で応援します。

### スーパー進学パック

(株)ライブロードが提供する非常に質の高いブロードバンド授業を受講することができるパックです。トップレベルの国立大学や難関私立大の入学試験にも対応します。

### スポーツパック

基礎体力を高める運動をはじめたようなスポーツを経験することができるパックです。一部競技については、本格的な指導を受けることができます。

## スタイル・コース・パックの変更について

それぞれは、要望に応じて年度内変更することができます。変更に伴う学納金の増減については、お問い合わせください。



# 塾生の1日の例

マンツーマンスタイルスタンダードパックの場合

登塾  
10:00

午前の部の場合、10:00までに通塾すればいいので、朝が苦手でも通塾しやすい。電車やバスで通塾する塾生は、混雑する時間を避けることができます。



HR  
何でもトーク  
10:00  
10:10

先生と雑談をしたり、レポートの進み具合を確認したりする時間となります。簡易的なHRの時間として活用します。



授業

1コマ50分  
10:10  
12:00

教員は全員実績ある開倫塾の先生が兼任しています。高い指導力で丁寧に、親切に指導していきます。



HR  
12:00  
12:10

次の通塾日までのレポート作成のスケジュールや課題を確認します。お昼を持参して、校舎でお昼を食べていくこともできます。

帰塾

授業が終わった後は、自由に時間を使うことができます。お昼を校舎で食べた後に自習室で勉強してもいいですし、直接アルバイトに向かうこともできます。





## 年間行事予定

### 多様な学びを深める 教育旅行

学びの形は自由です。様々なものを見たり、聞いたりすることで人生を豊かにする経験をしてみましょう。

### 塾講師陣の 実践的な授業

開倫塾高等学院の教員は、全員塾講師を兼任しています。指導力に定評のある開倫塾の講師陣が塾生の学習をサポートします。

### 長期休暇中の 講習の実施

夏・冬・春と年に3回の長期休暇中の講習を開催します。開倫塾に通う他校生と同じ講習を受けることも可能です。

### 英検や漢検 などの検定対策

大学入試などでも有利となる検定へのチャレンジを推奨します。開倫塾の校舎で受検することができます。希望に応じて、合格へのサポートを行います。



入学式／オリエンテーション／  
1学期始業／新入生歓迎会／英検



校外学習(遠足)／スポーツテスト  
※スポーツテストはスポーツコースの塾生と希望者



進路相談会／保護者会／漢検



前期試験



夏休み／夏期講習／三者面談／英検



2学期始業／学校見学



スクーリング／教育旅行



レクリエーション



後期試験／冬休み／冬期講習



3学期始業



漢検



卒業式／終業／春期講習(希望者)

# 通信制高校サポート校とは

通信制高校とは、全日制高校や定時制高校と同様に学校教育法で定められた学校の1つです。レポート、スクーリング、認定試験などの条件を満たすことにより【高校卒業資格】を取得することができます。

通信制高校サポート校とは、学校法人や民間企業などが運営する民間の教育機関であり、法律で認められた高等学校ではありません。そのため、サポート校に通うだけでは、高校卒業資格を取得することはできません。

一般的にサポート校に入学する際は、連携する通信制高校にも同時に入学することになるので、高校卒業資格を取得することができます。

## 通信制高校の設置者

公立：都道府県や市町村等の地方自治体が運営主体となる通信制高校

私立：学校法人などが運営主体となる通信制高校

## 通信制高校の分類

狭域：住んでいる地域によって入学することができる生徒が限定される

広域：全国各地から入学することができる

## 通信制高校の「強み」と「課題」

とりわけ広域通信制高校の場合は、住んでいる地域に左右されることなく通信制高校に入学することができ、高校卒業（高卒）を目指すことができます。高校で単位を取得せずとも「高校卒業程度の学力がある」ことが保証される資格である高卒認定試験もありますが、こちらは「高卒」ではなく、学歴としては「中卒」の扱いとなるので、「高卒資格」と「高卒認定」は異なります。また、個別に学習を進めることができるため、自分のペースで学べ、自由な時間を作れることから、近年では進学先の1つとしてスポットライトに当たるようになってきました。

一方で、全日制高校や定時制高校と比較すると、卒業率が低い、進路選択の幅が狭い、社会性を育む機会が少ないという課題もあるのが事実です。

## サポート校の「強み」

サポート校は、通信制高校に通う生徒を支援（サポート）するために設けられた学びの場であると言えます。生徒一人ひとりに適した計画を作成し、一人では進めにくいレポートの作成を手助けしていきます。サポート校に通うことで、教科指導に限らず、サポート校で行われる多様な経験を通して社会性を培うことにもつながります。また、サポート校では運営する母体の特色を生かすことができるので、生徒の夢や目標、体調に合わせたサポートを行うことができます。

## 開倫塾高等学院では

40年以上もの間、地域に根差して教育活動を行ってきた開倫塾には、信頼と実績があります。そして、その長い年月をかけて培ってきた指導技術や教育ノウハウを活かすことで、塾生一人ひとりに合わせた最適なサポートを提供していきます。



## 費用 (参考)

### 慶風高等学校

入学時		
入学金	20,000 円	
授業料	世帯年収	納入額
	910 万円以上	200,000 円
	910 万円未満	81,200 円
設備充実費	50,000 円	
諸費	20,400 円	
教科書代	14,105 円～	
スポーツ振興費	252 円	

※進学先に応じて教科書代は追加で徴収いたします。  
 ※慶風高等学校では入学金を除いた費用を進級時にも納入します。  
 ※スクーリング費用を別途一定期間積み立てます。

### 開倫塾高等学院

入学時	
入学金	22,000 円
諸費	66,000 円

※開倫塾の諸費には【毎月の印刷代】【年間の冷暖房費】【施設設備費】等が含まれます。

月納学費 <small>(授業料のみ)</small>	
授業料については、複雑であるため、別紙「学納金シミュレーション」をご参照ください。	

※開倫塾の諸費には【毎月の印刷代】【年間の冷暖房費】【施設設備費】等が含まれます。

スクーリング費 <small>(積立)</small>	
各月	10,000 円



## しくみについて

- Q** 現在中学生です。不登校で出席日数が少なく、内申もほとんどありません。それでも入学できますか？
- A** 大丈夫です。「高校を卒業する」という意思さえあれば、入学することができます。
- Q** 現在、他の通信制高校に在籍していて不登校になっています。それでも入学できますか？
- A** 大丈夫です。全日制、定時制、通信制に関わらず、現在在籍している方は「転入学」扱いで入学できます。
- Q** 他の通信制高校に通っていましたが、既に退学してしまいました。前の高校で取った単位は引き継げるのでしょうか？
- A** 他の高校で修得された単位も引き継ぐことができます。今までの努力を引き継ぐために、是非ともご相談ください。
- Q** 今、年齢が60歳です。入学することはできますか？
- A** 大丈夫です。特に年齢制限は設けておりません。

## スクーリングについて

- Q** 「スクーリング」はどこで行いますか？
- A** 慶風高等学校のある和歌山県で行いますが、日数は年に10日程度と少ない日数に設定されています。

## 費用について

- Q** 個別指導塾なので、料金が高くなりそうで不安です。
- A** 開倫塾では卒業のために必要十分な授業回数を行います。一般のサポート校と同等かそれ以下の学費設定です。
- Q** 旅行や通学の費用で学割は利用できますか？
- A** はい、全日制高校と同様に学割を利用することが可能です。

## 卒業後の進路について

- Q** 推薦入試は利用できますか？
- A** 総合型（AO 入試）、学校推薦（公募・指定校推薦）を利用することが可能です。
- Q** 学校推薦（指定校推薦）はありますか？
- A** 指定校推薦を利用することができます。詳しくはお問い合わせください。
- Q** 進路についての相談は受けてもらえますか？
- A** 72 校舎ある「開倫塾」が運営しておりますので、その豊富な実績やノウハウをもとに適切なアドバイスが受けられます。大学入試対策、短大・専門学校、就職相談など、お気軽にご相談ください。

## 学校生活について

- Q** 教室に通ったり、集団の中で生活したりすることが苦手です。それで大丈夫でしょうか？
- A** 昼間の時間帯など、抵抗が少ない時間帯に個別対応の授業を受けられますから、無理をせずにレポート学習を行うことができます。
- Q** 小学生の学習内容からわからないところがありますが、高校の授業内容についていけるか不安です。
- A** 開倫塾は母体が小学生～高校生までを対象にした学習塾ですから、わからないところからていねいに指導することができますので安心です。
- Q** 期末の単位認定試験に落ちてしまうのではないかと心配です。
- A** 試験は基本的にレポート内から出題されます。普段からレポートをていねいに理解できるまで指導しますから安心です。
- Q** レポート指導だけでなく、大学受験対策もやってもらえますか？
- A** 一人ひとりに個別のカリキュラムを立てることができるので、大学受験対策だけでなく資格試験対策なども可能です。
- Q** ダンスや歌など、自分の夢のために時間を注ぎたいのですが、そういうことは可能ですか？
- A** ムダな時間をかけずに効率的に指導するので、自分の夢のために時間を思う存分使うことが可能です。芸能活動をやっている方も両立できる学習スケジュールを組んでいきます。



**ご入塾の流れ** お申込み・お問合せは、開倫塾のすべての校舎へお気軽にどうぞ。



電話受付後、各校舎の校長から面接日時をお電話にてご連絡いたします。

TEL : 0120-066-555



当校の特徴や費用等について詳しくご説明致します。勉強方法や教育情報等についてもお話しさせていただきます。



入学希望者は入学試験（書類審査・面接試験・作文）に合格後、学費等を納入、入学となります。入学試験は開倫塾で実施します。

お申込み・お問合せ 受付時間 10:00-22:00（月 - 土）

 **0120-066-555**